

# MONTHLY MEMBERSHIP PROGRESS REPORT

STANDORT GERMANY

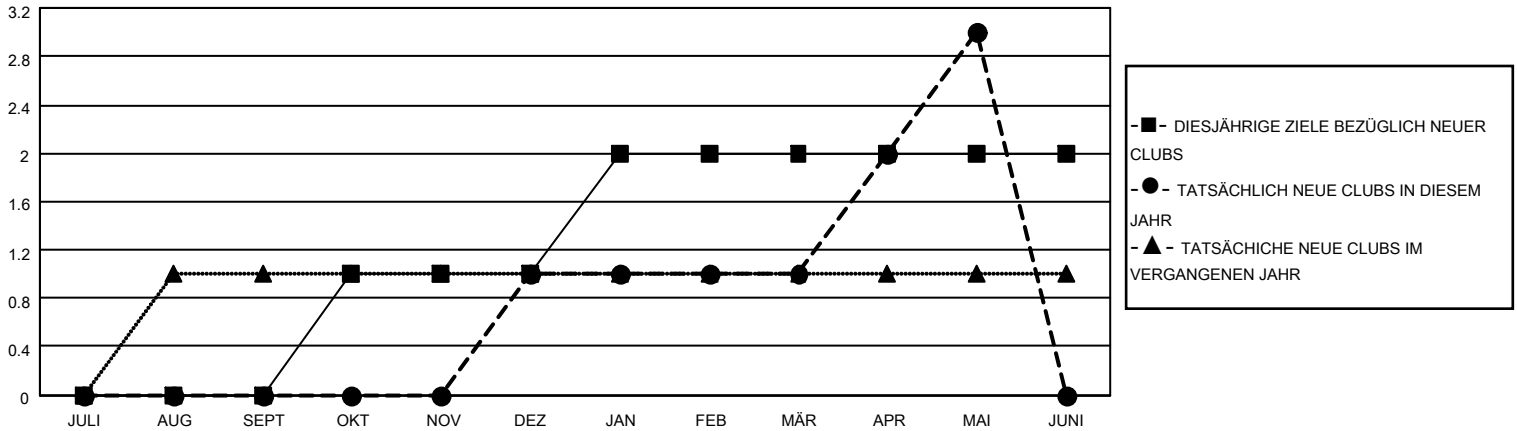
District 111NH

Results as of: 5/31/2021

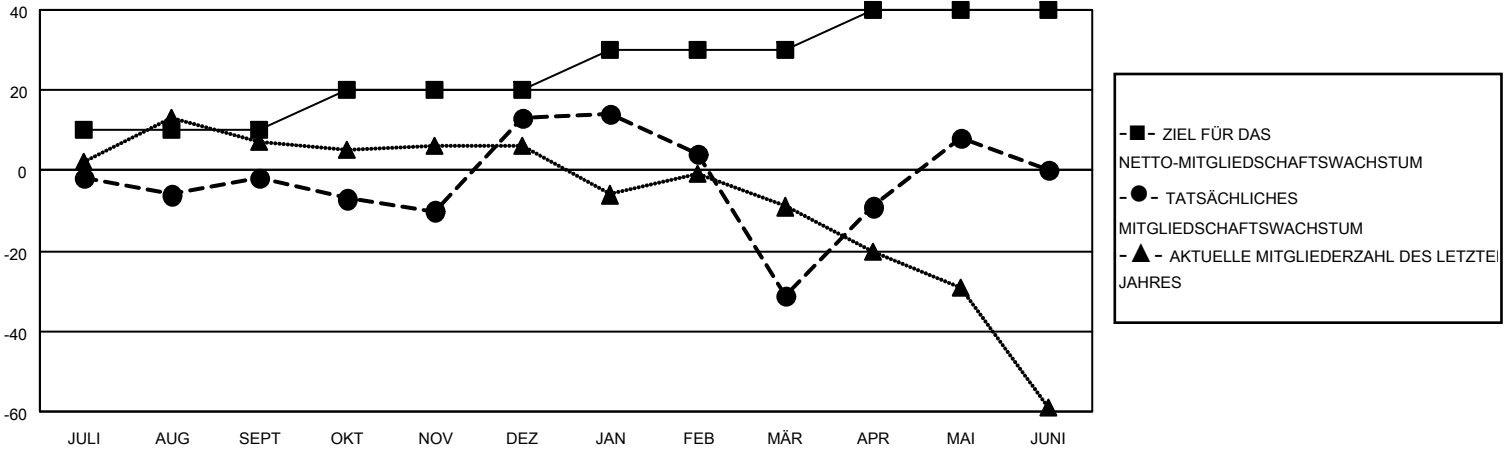
Clubs			
ERGEBNISSE FÜR 2020-2021			
QUARTAL	ZIEL NEUE CLUBS	NEUE CLUBS	AUFGELOSTE CLUBS
JULI/AUG/SEPT	0	0	0
OKT/NOV/DEZ	1	1	0
JAN/FEB/MÄR	1	0	0
APR/MAI/JUNI	0	2	0

Pro Mitglied			
ERGEBNISSE FÜR 2020-2021			
QUARTAL	ZIEL FÜR DAS NETTO-MITGLIEDERSCHAFTSWACHSTUM	TATSÄCHLICHES MITGLIEDERSCHAFTSWACHSTUM	AKTUELLE ANZAHL ABGEMELDETER MITGLIEDER (einschließlich Transfermitglieder)
JULI/AUG/SEPT	10	28	27
OKT/NOV/DEZ	10	30	15
JAN/FEB/MÄR	10	19	62
APR/MAI/JUNI	10	69	29

**ZIELE UND TATSÄCHLICHE NEUE CLUBS KUMULATIV**



**ZIELE UND TATSÄCHLICHE MITGLIEDER KUMULATIV**



<b>ABGEMELDETE CLUBS: 0</b>	42 VON 93 CLUBS HABEN 1 ODER MEHR NEUE MITGLIEDER AUFGENOMMEN	<b><u>GESCHLECHTERVERTEILUNG</u></b> MANN 2,545 (83.69%) FRAU 496 (16.31%)
<b><u>AUSGETRETENE MITGLIEDER</u></b> VERSTORBEN 30 CLUB AUFGELOST 0 SONSTIGES 103 <b>GESAMT 133</b>	<a href="#">KLICKEN SIE HIER FÜR KUMULATIVE MITGLIEDERSCHAFTSDATEN</a>	GESAMTANZAHL DER MITGLIEDER IN EINER FAMILIENEINHEIT 52 FAMILIENMITGLIEDER, DIE NUR DIE HÄLFTE DER INTERNATIONALEN BEITRÄGE ZAHL FN 26